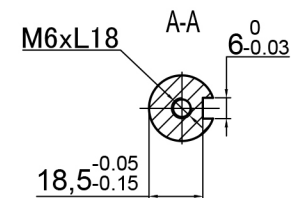


电机技术规格

Motor specifications

名称 Name	数据 Parameter	单位 Unit	名称 Name	数据 Parameter	单位 Unit
额定功率 Rated power	1.5	kW	转子惯量 Rotor inertia	1.94	$10^{-3}\text{kg}\cdot\text{m}^2$
额定电压 Rated voltage	220	V	线电阻 Line resistance	1.5	$\Omega$
额定电流 Rated current	6	A	线电感 Line inductance	4.37	mH
额定转速 Rated speed	1500	rpm	电气时间常数 Electrical time constant	2.91	ms
额定转矩 Rated torque	10	N.m	极对数 Polar logarithm	4	
峰值转矩 Peak torque	25	N.m	转矩系数 Moment coefficient	1.67	N.m/A
线反电势 Line Back EMF	103	V/Krpm			



型号 Model	130MB-1R515A21B-MF2M
年月日 Date	2022/6/2

深圳市威科达科技有限公司  
SHENZHEN VECTOR TECHNOLOGY CO.,LTD